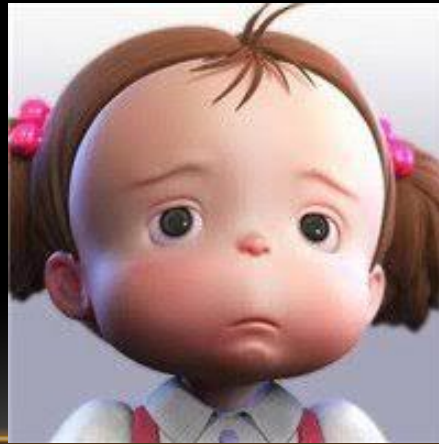


106國三志願選填 輔導說明會

協同中學

教務處 輔導室

看到會考成績後！？



你該知道.....



- 考招已經分離
- 不要用過去妳爸媽年代聯考時代的思維想法填志願
- 不要任意聽信傳言中的錄取標準

嘉義區的遊戲規則

- 六個志願序為一組：每6個志願總分扣一分
- 嘉義區超額比序順序：
 - 總積分→→
 - 會考三等級總分→
 - 品德表現→
 - 三等第四標示數值總和→
 - 三等第四標示數量→國、數、英、自、社

「區間序位」？

- 根據該區超額比序項目之分配及比序順序，計算該區學生之整體表現，由前至後排序
 - 舉例：吳小貞 (女)
 - 比率區間：7.50%~8.56%
 - 累積人數：701人~800人
-

「區間序位」的運用

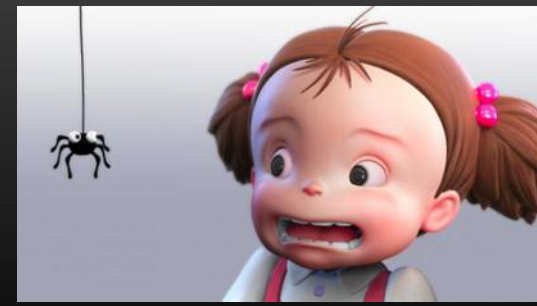
- 把你想讀的學校先列出6個：
愈想去的排愈前面
- 計算每間學校的招生名額
ex：協同高中45、應用外語48、
- 自己的序位區間 vs 前6個志願的名額

「區間序位」運用舉例

- 舉例：黃小親 (男)
- 5B→2B++、3B
- 比率區間：35.39%~36.45%
- 累積人數：3306人~3405人 / 7772人
- 想讀的學校：協同45、嘉中655、嘉工646、
嘉商508、華商512、
- →第5志願 嘉義高商 資料處理科

重要時程

工作項目	時間	說明	備註
網路 選填志願	6/20(二)~ 6/23(五)8:00	學生與家長充分溝通、上網進行「網路志願選填」並存檔。 登入網站：「106嘉義區免試入學報名及志願分發系統平臺」	家中無電腦網路者可至學校選填。
「領取」 報名表	6/23(五) 上午10:00後	1返校至教務處「註冊組」領取「嘉義區免試入學報名表」 2當場簽名繳回：一人一張，家長與學生以原子筆簽全名	須由學校端系統統一列印報名表。
「繳回」 報名表	6/23(五)10:00 ~ 6/26(一)12:00	交回報名表之最終期限為6/26(一)12:00	未能於期限內繳交報名表將影響升學權益。



同為5B，為何落榜？

- 學生的超額比序積分都差不多，**學科成績**變成關鍵，會考成績五B、中段的學生在填志願時就很尷尬，**因為？**
- 去年落榜生平均只填11個志願??

選填原則

- **2個夢幻**：很想去，但上的機會不確定
- **2個務實**：依照序位較有把握能上的學校
- **2個安全**：依照序位更有可能能上的學校

- 前6個志願的排序原則為：
愈想去的學校排愈前面
(前6志願序總分是一樣的)



理想與現實兼顧的平衡

- 「嚮往排名」→「適性發展」：

交通是否便利？

學校特色、辦學理念？

是否符合學生的興趣？

是否符合個人生涯發展？





教務處時間~

選填頁面具體操作

- 106學年度嘉義區高級中等學校免試入學報名平台