

113年 大學申請入學說明會

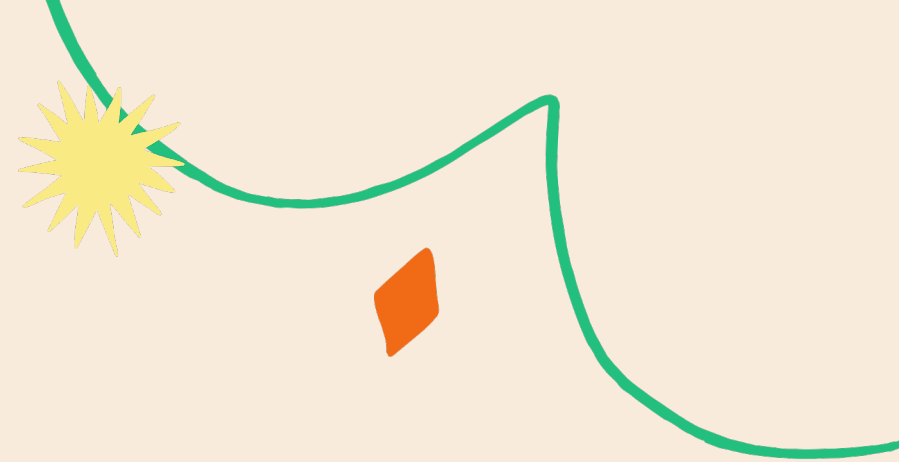


主講：張瓊惠主任、吳穎郁組長

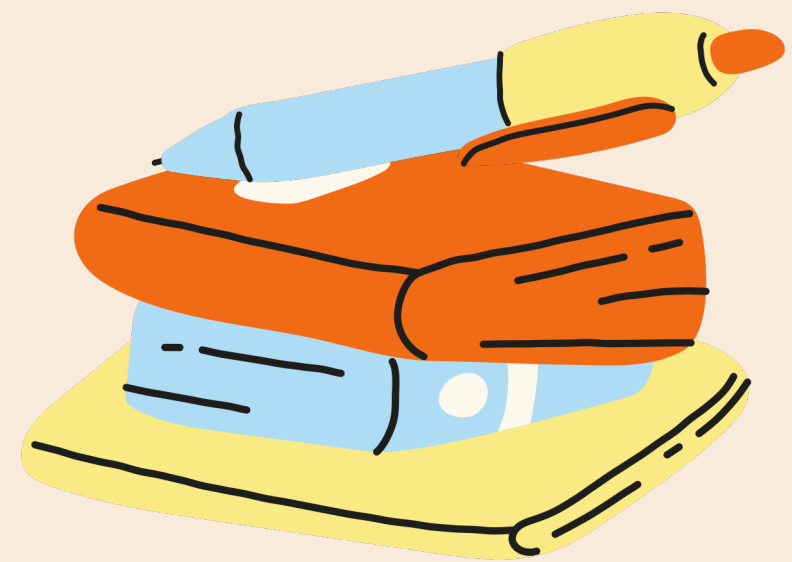
輔導室 2024.02.29



大綱



- 一、選填志願相關規則提醒
- 二、落點分析原則
- 三、輔導室志願選填諮詢規則說明
- 四、志願選填系統操作教學
- 五、升學規劃時程提醒



選填志願相關規則提醒✿

- 是否通過校系「**檢定**」標準->報名資格

國立臺灣大學 國際企業學系		學測、英聽篩選方式		
		第一階段		
		科目	檢定	篩選倍率
校系代碼	001542	國文	--	--
招生名額	48	英文	頂標	2.5
性別要求	無	數學A	前標	--
預計甄試人數	120	社會	--	--
原住民外加名額	無	國英數A社	--	3.5
離島外加名額	無			
願景計畫外加名額	無			

- 英文需達『頂標』
- 數A需達『前標』

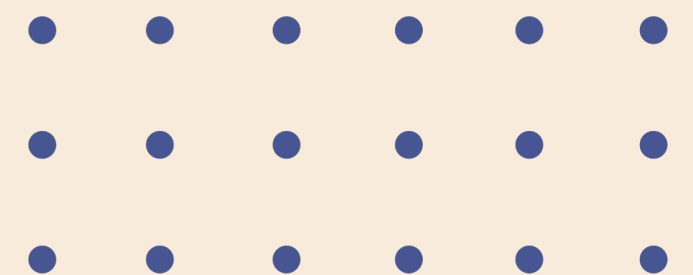


選填志願相關規則提醒✿

- 若是同時檢定數A、數B

國立臺灣大學 哲學系		學測、英聽篩選方式		
		第一階段		
		科目	檢定	篩選倍率
校系代碼	001042	國文	前標	6
招生名額	21	英文	前標	3
性別要求	無	數學A	前標	--
預計甄試人數	63	數學B	前標	--
原住民外加名額	無			
離島外加名額	1			
願景計畫外加名額	無			

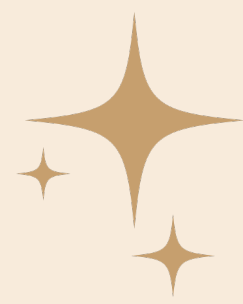
	A同學	B同學	C同學
數A	前標	均標	均標
數B	前標	前標	均標
通過與否	通過	通過	不通過



關於篩選倍率



國立◎◎ 大學 化學系		第一階段 (學測、英聽篩選方式)		
		科目	檢定	篩選 倍率
校系代碼		國文 英文 數學A 社會 自然 -- 英聽	--	--
招生名額	30		均標	3
性別要求	無		均標	4
預計甄試人數	90		--	--
原住民外加名額	1		均標	5
指定項目甄試費	1500		--	--



國立〇〇大學化學系

檢定：英、數A、自皆均標

錄取30人，預計面試人數90人

！從倍率高的科目開始篩選

個人申請總人數 X

自然擇優選取招生名額**5**倍

$$30 \times 5 = 150$$



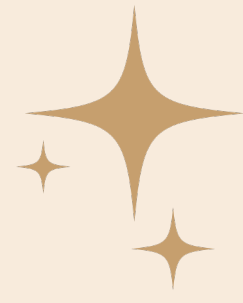
數A擇優選取招生名額**4**倍

$$30 \times 4 = 120$$



英文擇優選取招生名額**3**倍

$$30 \times 3 = 90$$



大學最低錄取分數



校系名稱	通過倍率篩選最低級分 (分數)			
	篩選順序一	篩選順序二	篩選順序三	篩選順序四
中國文學系	社會14	英文13	國文15	--
外國語文學系	英文15	--	--	--
歷史學系	(國文+英文+社會)43	--	--	--

- ✓ 篩選倍率的結果 = 最低通過篩選級分
- ✓ 每關都要過才能參加第二階段

關於超額篩選

國立臺灣大學 哲學系		學測、英聽篩選方式		
		第一階段		
		科目	檢定	篩選倍率
校系代碼	001042	國文	前標	6
招生名額	21	英文	前標	3
性別要求	無	數學A	前標	--
預計甄試人數	63	數學B	前標	--
原住民外加名額	無			
離島外加名額	1			
願景計畫外加名額	無			

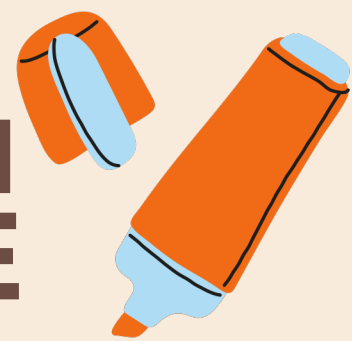
同級分超額篩選方式：

- 一、學測國文、英文之級分總和
- 二、學測國文級分

13級分
14級分

	A同學	B同學
國文	13	14
英文	15	14
超篩與否	X	進入超篩

選填志願相關規則提醒



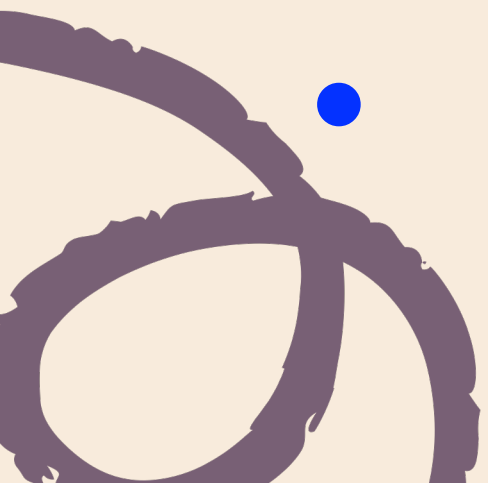
- 留意「**大學可填志願數**」

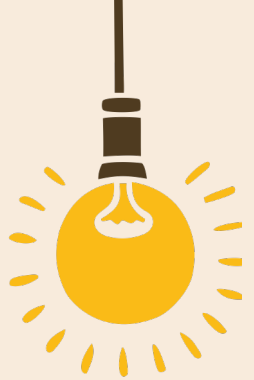
例 ~ 台大/成大可填志願數：5

政大/高醫可填志願數：3

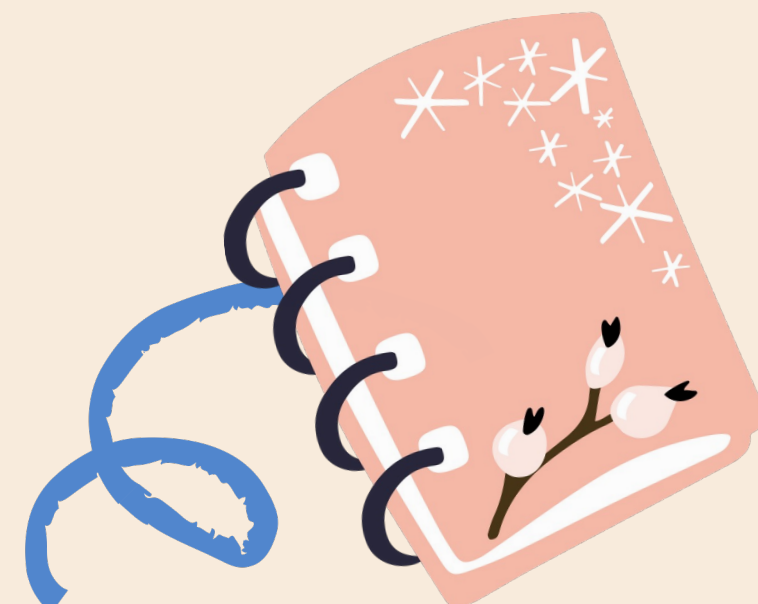
北藝大可填志願數：1

- 簡章p.(4)~(8)



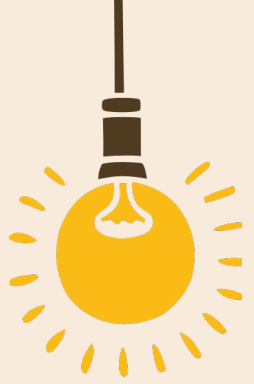


落點分析原則



- 對照五標

	頂標			前標			均標			後標			底標		
	111年	112年	113年	111年	112年	113年	111年	112年	113年	111年	112年	113年	111年	112年	113年
國文	13	13	13	12	12	12	10	11	11	9	9	9	7	8	8
英文	13	13	13	12	11	11	8	8	8	5	5	5	4	4	3
數學 A	10	11	12	8	9	10	6	7	7	4	5	5	3	4	3
數學 B	13	12	12	11	10	9	8	7	6	4	4	4	3	3	3
社會	13	12	13	12	11	12	11	9	10	9	8	8	7	6	6
自然	14	13	13	12	11	12	10	9	9	7	6	6	5	5	5



落點分析原則

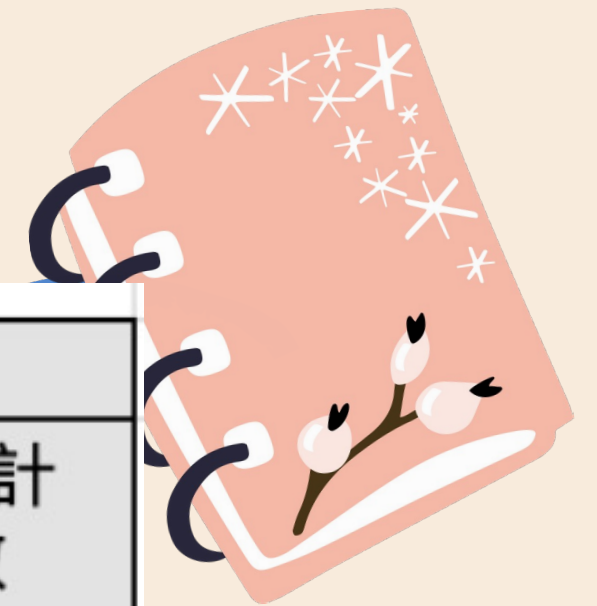


- 轉換分數：
 1. 各科級分人數累計表
 2. 不同科目組合級分人數累計表



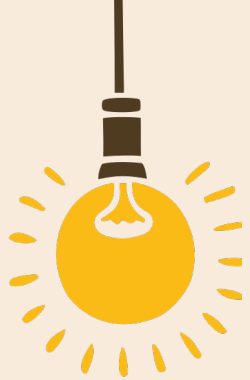


落點分析原則

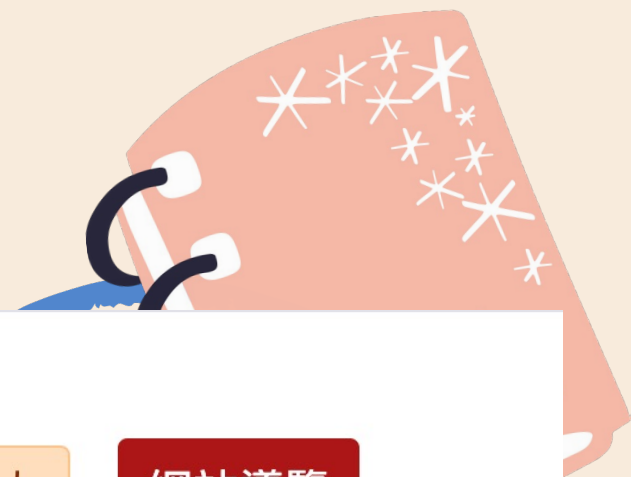


級分	社會				自然			
	112人數	112累計人數	113人數	113累計人數	112人數	112累計人數	113人數	113累計人數
15	1,713	1,713	2,277	2,277	1,544	1,544	2,631	2,631
14	3,391	5,104	4,729	7,006	2,941	4,485	4,633	7,264
13	5,820	10,924	8,028	15,034	4,951	9,436	6,103	13,367
12	9,318	20,242	10,858	25,892	6,445	15,881	6,696	20,063
11	12,112	32,354	12,745	38,637	7,285	23,166	7,403	27,466
10	13,212	45,566	12,491	51,128	7,733	30,899	7,417	34,883
9	13,499	59,065	11,200	62,328	7,621	38,520	7,519	42,402
8	11,453	70,518	10,105	72,433	7,082	45,602	7,281	49,683
7	8,225	78,743	6,940	79,373	6,544	52,146	6,847	56,530
6	6,557	85,300	5,093	84,466	6,183	58,329	6,589	63,119
5	4,584	89,884	3,740	88,206	5,710	64,039	5,935	69,054
4	2,188	92,072	2,439	90,645	5,039	69,078	4,346	73,400
3	503	92,575	906	91,551	2,663	71,741	1,989	75,389
2	37	92,612	125	91,676	321	72,062	276	75,665
1	3	92,615	11	91,687	15	72,077	9	75,674
0	16	92,631	6	91,693	10	72,087	6	75,680





落點分析原則



基督教協同高級中學

Concordia Middle & High School

搜尋...



字級：

小

預設

大

網站導覽

首頁

認識協同

校園公告

行政單位

師資陣容

招生資訊

新生專區

協同影音

校園花絮

首頁 > 行政單位 > 輔導室 > 113年大學多元入學方案資訊

輔導室

輔導室業務職掌

輔導室成員

輔導室檔案櫃

生涯相關測驗

113年大學多元入學方案資訊

行政單位

行政組織架構

單位業務職掌

113年大學多元入學方案資訊

鍵盤操作說明

編輯

請以左、右方向鍵切換「大學多元入學方案說明會、113年大學升學相關時程、113落點分析相關資料、113甄選志願評估表」之頁籤

大學多元入學方案說明會

113年大學升學相關時程

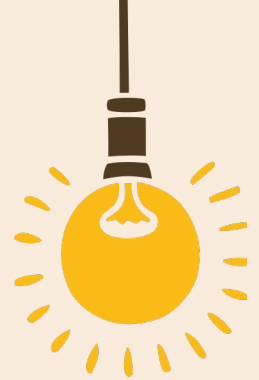
113落點分析相關資料

113甄選志願評估表

113-112各科級分人數累計表比較

113-112年2至4科不同科目組合級分人數百分比累計表

113申請寶典（得勝者文教出版）



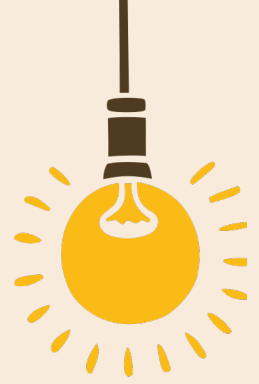
落點分析原則 ~ 志願評估表



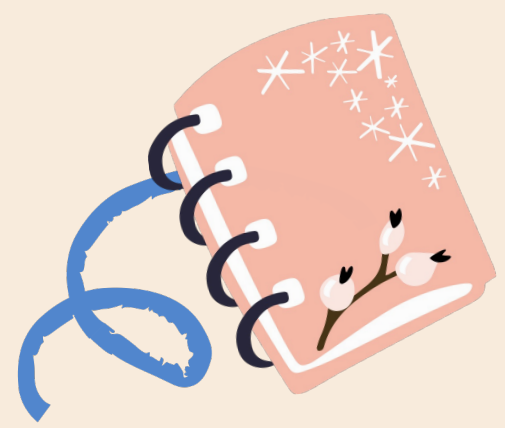
一、學測成績

科目	國文/ 達標	英文/ 達標	數A/ 達標	數B/ 達標	社會/ 達標	自然/ 達標	英聽
113級分	13頂	12前	11前	13頂	15頂	12前	A
換算 112級分	13	12	11	13	15	11	





落點分析原則 ~ 志願評估表



二、升學計畫：請勾選你預計使用的升學管道

繁星推薦

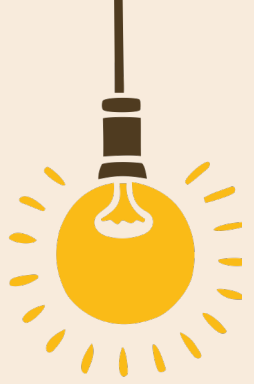
申請入學

科大申請

分發入學

其他_____





落點分析原則

● 同時考量繁星、分科

15級分制	60級分制
15	57、58、59、60
14	53、54、55、56
13	49、50、51、52
12	45、46、47、48
11	41、42、43、44
10	37、38、39、40
9	33、34、35、36
8	29、30、31、32
7	25、26、27、28
6	21、22、23、24
5	17、18、19、20
4	13、14、15、16
3	9、10、11、12
2	5、6、7、8
1	1、2、3、4

資料來源：大學入學考試中心



4/9
開放查詢！

15級分制	60級分制
15	57
14	53
13	49
12	45
11	41
10	37
9	33
8	29
7	25
6	21
5	17
4	13
3	9
2	5
1	1



國立清華大學-理學院學士班

重新查詢

學系	學科能力測驗及 英語聽力測驗檢定標準	採計科目及加權 (含學測、分科及術科)
理學院學士班	1. 數學 A (前標)	數學甲(分科) x 1.50 物 理(分科) x 1.25 化 學(分科) x 1.00 英 文(學測) x 1.00 國 文(學測) x 1.00

數甲
物理
化學
英文
國文

112年最低錄取分數：232

考試分發簡章查詢

[首頁](#)[重要時程](#)[招生簡章](#)[相關資訊](#)[文件審查](#)[校系分則](#)[下載專區](#)[相關網站](#)

校系分則

校系分則為各校系分發入學參採科目標準，包含「學科能力測驗及英語聽力測驗檢定項目及標準」、「採計科目及加權(含學測、分科測驗及術科)」、「同分參酌順序」及「選系說明」。本會提供兩種查詢系統供考生查詢及篩選，結果僅供參考，若與簡章內容不符，概以正式簡章—「[分發入學招生簡章](#)」為準！

校系分則查詢系統

提供113學年度校系分則查詢系統

[按此進入](#)

學群學類查詢系統

提供113學年度學群學類查詢系統

尚未開放

校系分則資料下載系統

提供學校及補習班下載校系分則資料

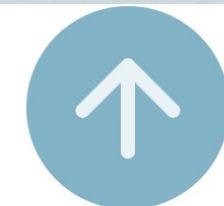
[按此進入](#)

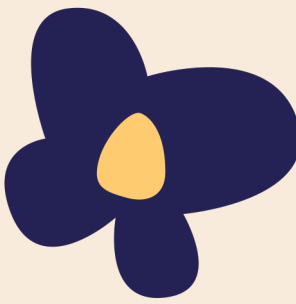
聯絡資訊

地址：701台南市大學路一號

電話：06-2362755

傳真：06-2369689





輔導室志願選填諮詢規則

至輔導室確認「志願諮詢預約課表」

欲諮詢輔導老師之時間



持「志願選填諮詢申請表」，
取得**導師**及**任課老師**之同意並簽名



填畢「大學甄選入學志願評估表」



準時前往諮詢



輔導室志願選填諮詢規則

志願諮詢預約課表

輔導室 吳穎郁 組長

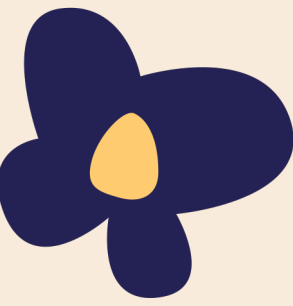
志願諮詢日期：3/1(五)至 3/12(二)

每節課開放預約 3 人

星期 時間	3/4 星期一	3/5 星期二	3/6 星期三	3/7 星期四	3/8 星期五
自主時間		X	X		
第一節	X		X	X	X
第二節			X	X	
第三節	X		X	X	X
第四節	X				X
午休	X				
第五節	X			X	
第六節	X		X		X
第七節	X	X	X	X	
第八節	X		X		

		週一		週二		週三		週四		週五		週六
自主時間	導		導		導		導		導		導	
第一節	任		任		任		任		任		任	
	導		導		導		導		導		導	
第二節	任		任		任		任		任		任	
	導		導		導		導		導		導	
第三節	任		任		任		任		任		任	
	導		導		導		導		導		導	
第四節	任		任		任		任		任		任	
	導		導		導		導		導		導	
午 休	導		導		導		導		導			
第五節	任		任		任		任		任			
	導		導		導		導		導			
第六節	任		任		任		任		任			
	導		導		導		導		導			
第七節	任		任		任		任		任			
	導		導		導		導		導			
第八節	任		任		任		任		任			
	導		導		導		導		導			

每天至多2節正課



志願選填系統操作教學

大學申請入學通過第一階段篩選評估系統

登入



歡迎

[回首頁](#)

[功能列表](#)

[教師登入](#)

[學生登入](#)

[註冊](#)

[公告資訊](#)

[教學影片](#)

大學申請入學系統

學校

帳號

密碼

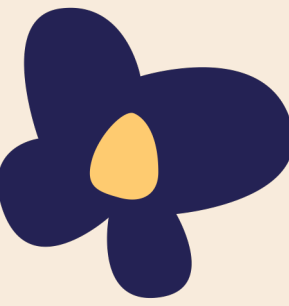
登入

系統開發：政高有限公司

-- ©建議瀏覽模式1024x768解析度 IE8.0以上瀏覽器



申請入學報名期程



113.03.01-12 學生線上選填校系志願



113.03.15 註冊組核發報名表



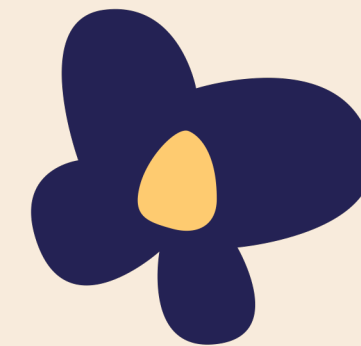
報名表經家長簽名並於3/18繳交



由學校協助報名



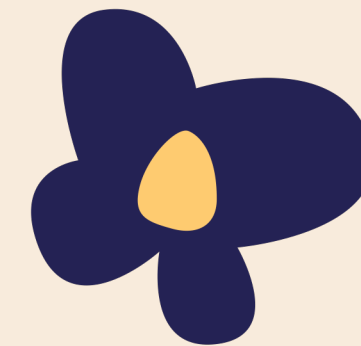
學習歷程上傳重要日程



日期	項目
113.04.08	112-2課程學習成果上傳截止
113.04.10	112學年多元表現上傳截止
113.04.11	勾選112學年課程學習成果及多元表現
113.04.12	註冊組核發勾選確認單（4/15繳交）
113.04.21	收訖明細確認
113.05.02~08	勾選審查資料至甄選會（各校自訂）



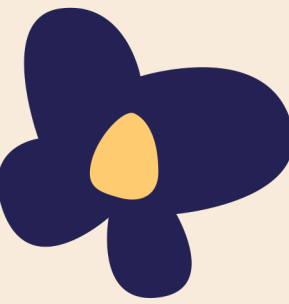
升學規劃時程



日期	項目
113.03.01~12	落點分析、選填志願 + 讀分科
113.03.13~28	豐富「學習歷程」 + 讀分科
113.03.28	公告第一階段篩選結果
113.03.29~04.21	撰寫學習歷程自述 (NOPQ) + 讀分科
113.04.22~05.15	預備面試 + 讀分科
113.05.16~06.02	指定項目甄試



申請入學簡章查詢



大學招生委員會聯合會

大學甄選入學委員會
College Admissions Committee

回首頁 繁星推薦

113 申請入學

大學之位 為您預留

校系分則查詢 網路購買簡章 網路報名系統 聽障生免英聽檢定 篩選結果查詢 審查資料上傳 各校榜單連結 網路登記志願 分發結果查詢 網路聲明放棄

個人密碼設定

防疫應變專區

MAIN MENU

- ▶ 訊息公告
- ▶ 法令規章
- ▶ 重要時程
- ▶ 簡章發售
- ▶ 簡章公告
- ▶ 扶弱措施
- ▶ 統計資料
- ▶ 下載專區
- ▶ 相關網站
- ▶ 歷年資料

訊息公告 News

最新消息

請留意！甄選委員會發送

- 112/11/24 [簡章訊息] 「113學年度大學申請入學招生簡章」校系分則內容修正事項(112.11.24更新!)點選後，若沒看見最新資料，請按下瀏覽器的「重新整理」，更新頁面資料。
- 112/11/13 [會議簡報] 113學年度大學繁星推薦、申請入學招生試務作業宣導說明會(高中承辦老師使用)
- 112/11/03 [簡章訊息] 113學年度大學「繁星推薦」暨「申請入學」招生簡章校系分則開放查詢新聞稿
- 112/11/03 [簡章訊息] 113學年度大學「申請入學」招生簡章發售辦法。
- 112/10/25 [簡章訊息] 113學年度大學申請入學招生校系參採「學科能力測驗科目」一覽表公告
- 112/10/25 [簡章訊息] 113學年度大學申請入學招生參加術科考試校系一覽表公告
- 112/10/23 [系統公告] 【網頁服務暫停服務公告】本會預定於112年10月26日1100-1300時，進行資安設備維護，屆時會有網路瞬斷、服務中斷狀況發生。不便之處，還請包涵，謝謝。
- 112/09/05 [招生試務] 113學年度申請入學辦理第一階段檢定、篩選納入大學程式設計先修檢測 (APCS) 校系一覽表



感謝您的聆聽