

【歡迎蒞臨】

115年大學多元入學方案

說明會

輔導室 2025.09.06

大學考招日程

特殊選才

11~12月

繁星推薦

3月

分科測驗
考試分發

7~8月

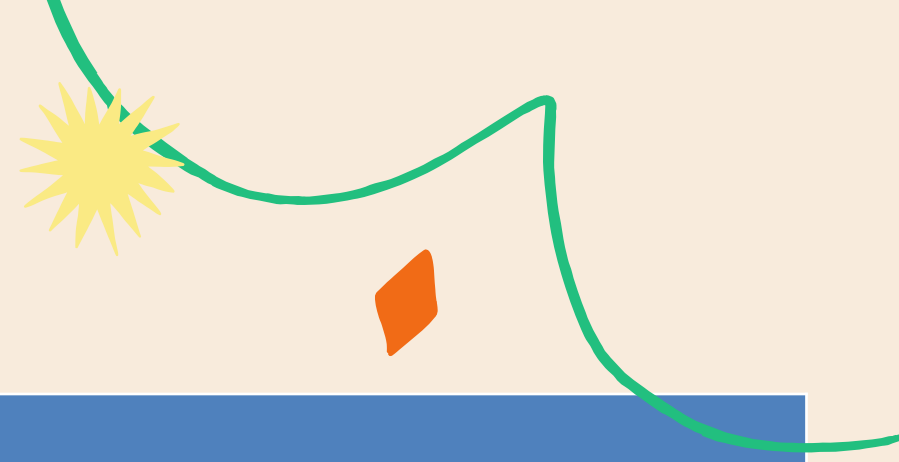
1月

學測

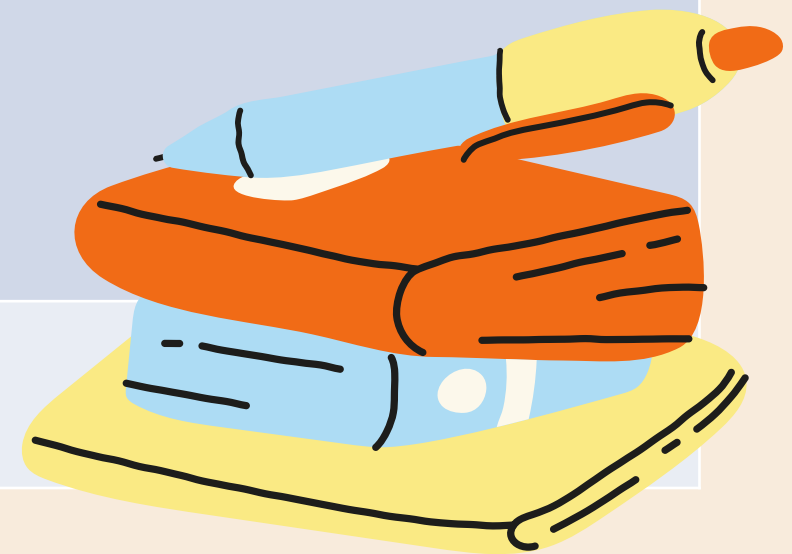
4~5月

申請入學
科大申請

大學入學測驗



	考科
學科能力測驗 (學測)	國文、英文、數學A、數學B、社會、自然
分科測驗	數學甲、數學乙 歷史、地理、公民與社會 物理、化學、生物
術科考試	體育 音樂 美術
高中英文聽力測驗	



學科能力測驗 (學測)

成績

15級分制

五標

檢定用
(報名資格)

頂標

前標

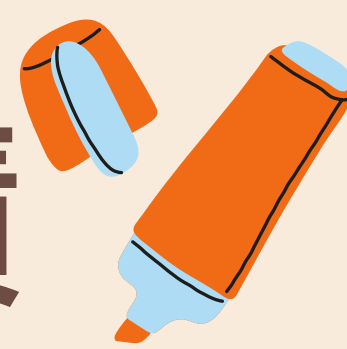
均標

後標

底標



一試多用的學測成績



繁星
推薦

申請
入學

考試
分發

科大
申請

軍事
學校

中央
警察
大學

國外
大學





大學入學管道

特殊選才

自行報名
志願不限

繁星推薦

在校成績 + 學測

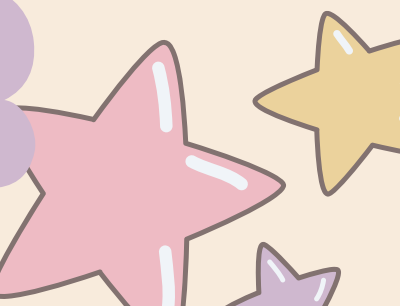


申請入學

學測成績
學習歷程、面試筆試
6個志願

考試分發

學測 + 分科測驗
100個志願



各入學管道人數比例

年	特殊選才*	繁星推薦	申請入學	考試分發
112	1,558	15,989 (17%)	53,856 (57%)	22,542 (24%)
113	1,618	15,972 (17%)	51,499 (56%)	22,498 (24%)
114*	1,823	15,689 (17%)	50,854 (57%)	20,625 (23%)

特殊選才

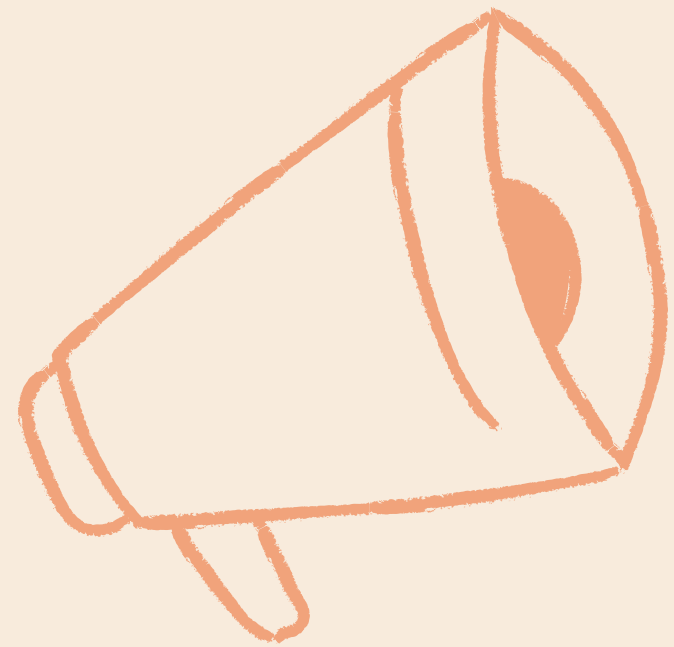
特殊專長

不需學測

審查資料

面試

特殊選才
招生名額
僅佔



2%



繁星推薦

繁星推薦

- 推薦資格：全程就讀同所高中之應屆畢業生
在校成績排名前50%
- 在校成績 → 學測成績
- 「在校成績」採計 → 5個學期

繁星推薦簡章示例

國立00大學 社會工作系		學測、英聽檢定		分發比序項目
		科目	標準	
校系代碼		國文	前標	1、在校學業成績全校排名百分比 2、學測英文級分 3、學測國文級分 4、學測社會級分 5、學測數學B級分 6、英語文學業成績總平均全校排名百分比 7、國語文學業成績總平均全校排名百分比
學群類別	第一類學群	英文	前標	
招生名額	4	數學A	--	
可填志願數	12	數學B	均標	
外加名額	無	社會	均標	
可填志願數	--	自然	--	
		英聽	--	

繁星推薦學群

- 第一類學群：文、法、商、教育、管理等學系
- 第二類學群：理、工等學系
- 第三類學群：生命科學、農、醫學院等學系
(醫學系、牙醫系除外)
- 第八類學群：醫學系、牙醫系→需面試

繁星推薦

一人填一個志願(學群)

學生端

一大學
在同一所高中
只能錄取1名
(一輪)

一高中在
一校一學群
最多推2人

高中端

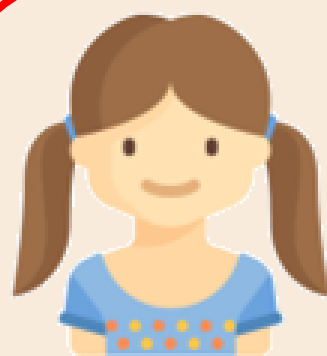
大學端

繁星分發原則



第一輪分發

第二輪分發
(有缺額時)



姓名	小美	小華	小雨	小青	小寧	小慧
推薦序	1	2	3	4	5	6
學群	第二類	第一類	第三類	第三類	第一類	第二類

*

繁星推薦



繁星推薦校內程序

115.02.25 學科能力測驗成績公布

115.02.25 繁星志願選填說明會

繁星志願選填模擬撕榜

繁星志願選填**正式撕榜**

報名表經家長簽名並繳交

由學校協助報名

繁星推薦學生要做的事

選定學校、學群



參加校內撕榜




排序學群內之學系志願



報名表經家長簽名並繳交

繁星推薦錄取生注意事項！

- 不可參加「申請入學」
- 可放棄  分科測驗

繁星推薦簡章查詢 114.11.04開放查詢

大學招生委員會聯合會

 大學甄選入學委員會
College Admissions Committee

[↑ 回首頁](#) [申請入學](#)

115 繁星推薦

大學之位 為您預留

[校系分別查詢](#) [網路購買簡章](#) [聽障生免英聽檢定](#) [推薦報名系統](#) [錄取\(篩選\)結果查詢](#) [網路聲明放棄](#)

個人密碼設定

MAIN MENU

- ▶ 訊息公告
- ▶ 法令規章
- ▶ 重要時程
- ▶ 簡章發售
- ▶ 簡章公告
- ▶ 統計資料
- ▶ 下載專區
- ▶ 相關網站
- ▶ 歷年資料

訊息公告 News

最新消息 [告知個人資料。連絡專線：05-2721799。](#)

114/08/29 [招生試務] 115學年度大學「繁星推薦」招生檢定科目採計「大學入學考試中心高中英語聽力測驗成績」之校系一覽表 

114/08/21 [系統公告] 【網頁服務暫停服務公告】本會將於114年8月26日(二)上午10時至下午14時進行網頁主機維護，期間所有網頁服務將暫停，請於下午14時後再行使用，造成不便敬請見諒。

114/08/20 [系統公告] 115申請入學已更新上線，114申請入學相關資料，請至歷年資料查詢，謝謝。

114/07/25 [會議簡報] 114學年度大學繁星推薦、申請入學招生作業檢討會會議資料(大學承辦老師使用)

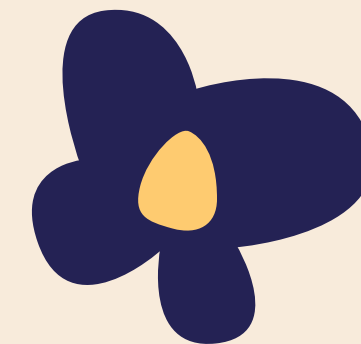
瀏覽頁數： 1 [\[全部\]](#)



申請入學

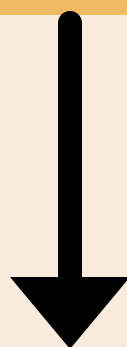


輔導室提供志願選填諮詢



第一階段

學測成績篩選



第二階段

$X + P1 + P2$

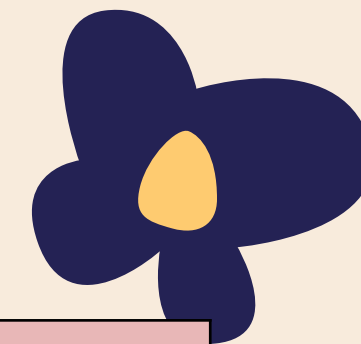
學
測

學習
歷程

面試
筆試



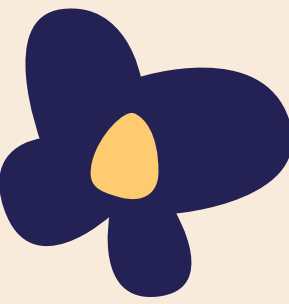
115年申請入學重要日程



日期	項目
115.01.17~19	學科能力測驗考試
115.02.25	學科能力測驗成績公布
115.03.31	公告第一階段篩選結果
115.04.01~22	上傳及提交學習歷程資料至中央資料庫
115.04.30~05.06	勾選審查資料至甄選會
115.05.14~31	指定項目甄試
115.06.04~05	正備取生登記就讀志願序 (06.11公告分發結果)



115年校內辦理申請入學報名期程



115.02.25 學科能力測驗成績公布



大學申請入學說明會



學生線上選填校系志願



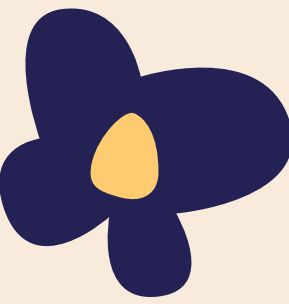
報名表經家長簽名並繳交



由學校協助報名



申請入學簡章查詢 114.11.04開放查詢



大學招生委員會聯合會

大學甄選入學委員會
College Admissions Committee

回首頁 繁星推薦

115 申請入學 大學之位 為您預留

校系分別查詢 網路購買簡章 網路報名系統 聽障生免英聽檢定 篩選結果查詢 審查資料上傳 審查資料準備指引 各校榜單連結 網路登記志願 分發結果查詢 網路聲明放棄

個人密碼設定

MAIN MENU

- ▶ 訊息公告
- ▶ 法令規章
- ▶ 重要時程
- ▶ 簡章發售
- ▶ 簡章公告
- ▶ 扶弱措施
- ▶ 統計資料
- ▶ 下載專區
- ▶ 相關網站
- ▶ 歷年資料

訊息公告 News

最新消息

請留意！甄選委員會發送之簡訊，不會要求考生回撥及告

114/08/29 [招生試務] 115學年度大學「申請入學」招生檢定科目採計「大學入學考試中心高中英語聽力測驗成績」之校系一覽表

114/08/26 [招生試務] 115學年度申請入學辦理第一階段檢定、篩選納入大學程式設計先修檢測 (APCS) 校系一覽表

114/08/21 [系統公告] 【網頁服務暫停服務公告】本會將於114年8月26日(二)上午10時至下午14時進行網頁主機維護，期間所有網頁服務將暫停，請於下午14時後再行使用，造成不便敬請見諒。

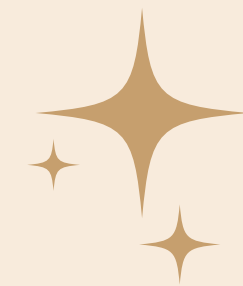
114/08/20 [系統公告] 115申請入學已更新上線，114申請入學相關資料，請至歷年資料查詢，謝謝。

114/07/25 [會議簡報] 114學年度大學繁星推薦、申請入學招生作業檢討會會議資料(大學承辦老師使用)

瀏覽頁數： 1 [全部]

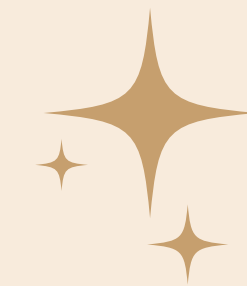


申請入學簡章示例

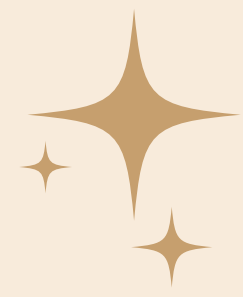


國立○○○ 大學 化學系		第一階段 (學測、英聽篩選方式)			第二階段 (甄選總成績採計方式及佔總成績 比例)				甄選總成績 同分參酌之 順序	
		科目	檢定	篩選 倍率	學測 成績 採計 方式	佔甄選 總成績 比例	指定項目	檢定		佔甄 選總 成績 比例
校系代碼		國文	--	--	*1.00	20%	審查資料	--	35%	一.口試 二.化學筆試 三.學測成績 四.審查資料
招生名額	30	英文	均標	3	*1.00		化學筆試	--	25%	
性別要求	無	數學A	均標	4	*1.50		口試	--	20%	
預計甄試 人數	90	社會	--	--	--					
原住民外 加名額	1	自然	均標	5	*1.50					
指定項目 甄試費	1500	-- 英聽	-- --							

申請入學簡章示例



國立○○○ 大學 化學系		第一階段 (學測、英聽篩選方式)		
		科目	檢定	篩選 倍率
校系代碼		國文 英文 數學A 社會 自然 -- 英聽	--	--
招生名額	30		均標	3
性別要求	無		均標	4
預計甄試人數	90		--	--
原住民外加名額	1		均標	5
指定項目甄試費	1500		--	--



國立〇〇大學化學系

檢定：英、數A、自皆均標

錄取30人，預計面試人數90人

!從倍率高的科目開始篩選

個人申請總人數 X

自然擇優選取招生名額**5**倍

$$30 \times 5 = 150$$



數A擇優選取招生名額**4**倍

$$30 \times 4 = 120$$



英文擇優選取招生名額**3**倍

$$30 \times 3 = 90$$



大學最低錄取分數



校系名稱	通過倍率篩選最低級分 (分數)			
	篩選順序一	篩選順序二	篩選順序三	篩選順序四
中國文學系	社會14	英文13	國文15	--
外國語文學系	英文15	--	--	--
歷史學系	(國文+英文+社會)43	--	--	--

- ✓ 篩選倍率的結果 = 最低通過篩選級分
- ✓ 每關都要過才能參加第二階段

第二階段

X + P1 + P2

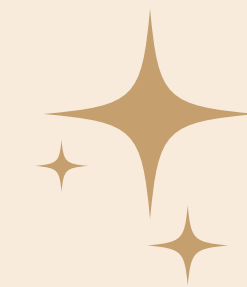
學 測	學習 歷程	面試 筆試
--------	----------	----------

佔分比例：學測 ≤ 50%

- 一般校系：P1 至少 ≥ 20%
- 醫牙校系、術科校系(音樂、體育、美術)：
P1 ≥ 10%



申請入學簡章示例



國立◎◎ 大學 化學系		第二階段 (甄選總成績採計方式及佔總成績比例)					甄選總成績 同分參酌之 順序	
		科目	學測 成績 採計 方式	佔甄選總 成績比例	指定項目	檢定		佔甄選 總成績 比例
校系代碼		國文	*1.00	20%	審查資料 化學筆試 口試	--	35%	一.口試 二.化學筆試 三.學測成績 四.審查資料
招生名額	30	英文	*1.00					
性別要求	無	數學A	*1.50					
預計甄試人數	90	社會	--					
原住民外加名額	1	自然	*1.50					
指定項目甄試費	1500	-- 英聽						

第二階段

- 學習歷程資料準備及提交
- 指定甄試項目：筆試、口試、術科考試
- 時間的衝突、趕場

輔導室：模擬面試

- 第一階段放榜後舉行
- 校內、校外專家委員



審查資料上傳



「勾選上傳」
或「PDF上傳」
僅限擇一
方式辦理

序號	校系代碼	校系名稱	繳交資料截止日期	設定第二階段審查資料繳交方式	
1	041012	國立中正大學 中國文學系	114年5月6日	<input type="radio"/> 自行上傳PDF檔	<input checked="" type="radio"/> 勾選高中學習歷程資料庫
2	041022	國立中正大學 外國語文學系	114年5月6日	<input checked="" type="radio"/> 自行上傳PDF檔	<input type="radio"/> 勾選高中學習歷程資料庫
3	041032	國立中正大學 歷史學系	114年5月5日	<input type="radio"/> 自行上傳PDF檔	<input checked="" type="radio"/> 勾選高中學習歷程資料庫
4	041042	國立中正大學 哲學系	114年5月4日	<input checked="" type="radio"/> 自行上傳PDF檔	<input type="radio"/> 勾選高中學習歷程資料庫
5	041052	國立中正大學 數學系	114年5月6日	<input type="radio"/> 自行上傳PDF檔	<input checked="" type="radio"/> 勾選高中學習歷程資料庫
6	041062	國立中正大學 地球與環境科學系	114年5月6日	<input type="radio"/> 自行上傳PDF檔	<input checked="" type="radio"/> 勾選高中學習歷程資料庫

審查項目	資料大小	檢視	上傳或勾選	
一.修課紀錄	5學期		由高中學習歷程資料庫提供	
二.課程學習成果	--	--	<input checked="" type="radio"/> 勾選使用高中學習歷程資料庫	<input type="button" value="清除"/>
三.多元表現	--	--	<input checked="" type="radio"/> 勾選使用高中學習歷程資料庫	<input type="button" value="清除"/>
四.多元表現綜整心得	--	--	<input type="button" value="選擇檔案"/> 未選擇任何檔案	<input type="button" value="上傳"/> <input type="button" value="刪除"/>
五.學習歷程自述	--	--	<input type="button" value="選擇檔案"/> 未選擇任何檔案	<input type="button" value="上傳"/> <input type="button" value="刪除"/>
六.其他	--	--	<input type="button" value="選擇檔案"/> 未選擇任何檔案	<input type="button" value="上傳"/> <input type="button" value="刪除"/>

114學年高三 學習歷程檔案作業流程

課程成果上傳
多元表現上傳
(第一學期)

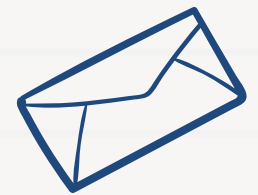
114.10.01 ~ 115.02.24

課程成果-送出教師認證

115.03.01

第二學期各項流程日程另行公告

課程成果上傳
多元表現上傳
(第二學期) **115.04截止**



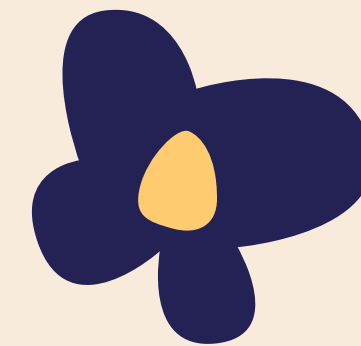
勾選提交
115.04截止

提交確認單
(+家長簽名)

收訖明細確認

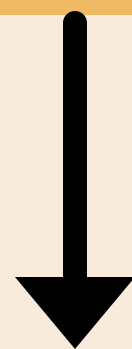
科大申請

6個志願



第一階段

學測成績（加權）篩選



第二階段

學測加權平均成績

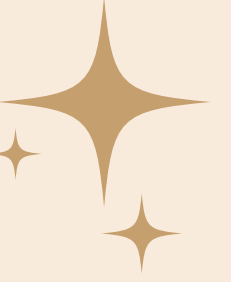
+

學習歷程

+

第二階段指定項目





科大申請簡章示例

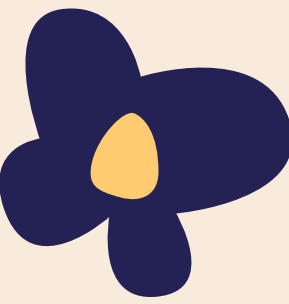
第一階段

第二階段



校系(組)、學程名稱	國立臺灣科技大學 工業管理系			學科能力測驗 成績採計方式		第二階段複試 評分項目	甄試總成績計算方式及同分參酌順序				
				科目	權重		甄試全部評分項目		占總成 績比率	同分 參酌順序	
志願代碼	101004	性別要求	未要求	國文	x1.00	學習歷程備審資料審查	學科能力測驗加權平均成績 學習歷程備審資料審查 英文學科能力測驗成績 數學A學科能力測驗成績 國文學科能力測驗成績	80%	1		
招生名額	41	預計 複試人數	205	英文	x1.00					20%	2
公告第二階段 複試通知	詳見「複 試說明」	第二階段 複試費	800	數學A	x1.00					---	3
				數學B	---					---	4
				社會	---					---	5
				自然	---						
網路上傳資格審查暨 學習歷程備審資料及 繳費截止日期	114.5.5	學習 歷程 備審 資料		項目					上傳檔案 件數上限		
第二階段複試日期	---			A. 修課紀錄 ※應屆畢業生一律由就讀高中學校上傳；110學年以後畢業之非應屆畢業生，一律由學習歷程中 央資料庫提供；其餘非應屆畢業生，一律自行上傳歷年成績單(PDF檔)	1件						
公告總成績日期	114.5.23			B. 課程學習成果：B-1	3件						
成績複查截止日期	114.5.26			C. 多元表現：C-1、C-5、C-7、C-8	5件						
公告錄取名單日期	114.5.29			D-1. 多元表現綜整心得	1件						
是否採備取制	是			D-2. 學習歷程自述(含學習歷程反思、就讀動機、未來學習計畫與生涯規劃)	1件						
		D-3. 其他有利審查資料	1件								
		學歷證件(資格審查文件必繳項目)	1件								

科大申請簡章查詢 預計114.12開放查詢



115學年度

科技校院日間部四年制申請入學聯合招生委員會

科技校院日間部四年制申請入學聯合招生

[重要日程](#) | [簡章查詢與下載](#) | [委員學校作業系統](#) | [高中學校作業系統](#) | [考生作業系統](#)

1. 最新消息

- [重大變革事項](#)
- [考生資訊](#)
- [高中學校資訊](#)
- [委員學校資訊](#)
- [其他資訊](#)

2. 招生學校

3. 規章辦法

4. 重要日程

5. 常見問題

6. 簡章查詢與下載

7. 學測參採科目查詢

最新消息

【重大變革事項】

目前尚無訊息

【考生資訊】

114.09.01 科技校院日間部四年制申請入學聯合招生115學年度網頁啟用，如須查詢其他學年度資料，請至「...」

[more...](#)

【高中學校資訊】

目前尚無訊息



輔導室的協助

- ✿ 志願選填輔導：一對一科系探索，了解科系內涵
- ✿ 學習歷程檔案教學
- ✿ 模擬面試
- ✿ 醫療院所參訪



大學審查面試 老師想要怎樣的學生？

摘錄文 / 劉孟奇(時任中山大學教授兼教務長)

- 「我為什麼適合讀這個領域」
- 「我的能力為什麼足以在這個領域發展」
- 「我知道這個系的特色，也知道老師們的專長是甚麼」
- 「我想要從這個系的課程及老師學到甚麼」
- 「我為什麼選擇這個學校」
- 「我想要如何經由這個系，走上我未來的理想道路」

➡ **不是要找多才多藝的學生**

➡ **而是找到適合的學生**

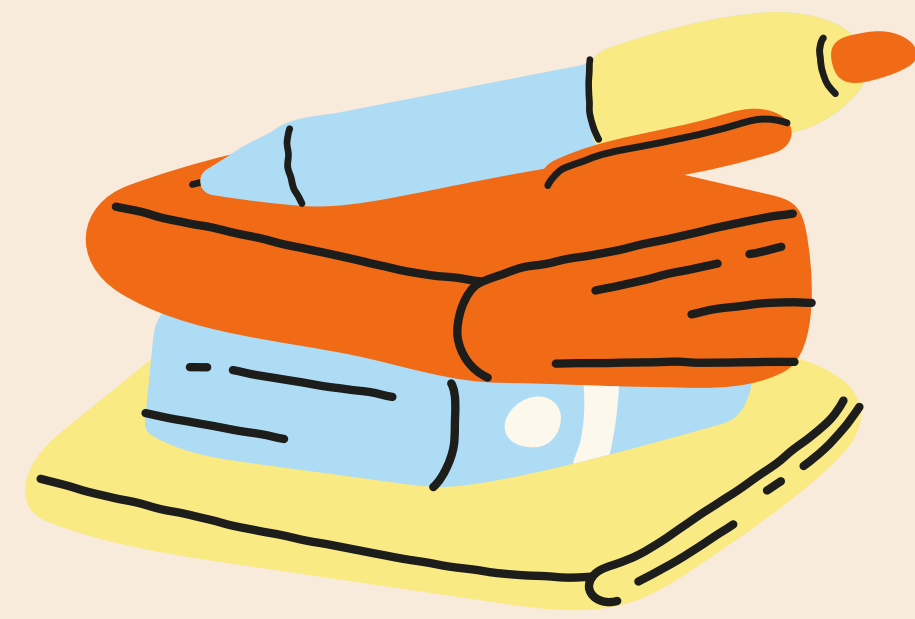


考試分發

採計入學考試成績，直接分發

- 學測成績 + 分科測驗成績
(各科採60級分制)
- 採計考科數：
 $3 \leq (\text{學測} + \text{分科測驗} + \text{術科}) \leq 5$
學測 ≤ 4 ， 分科測驗 ≥ 1

100個志願



考試分發簡章查詢 114.11.04開放查詢



首頁

重要時程

招生簡章

相關資訊

文件審查

校系分則

下載專區

相關網站

校系分則

校系分則為各校系分發入學參採科目標準，包含「學科能力測驗及英語聽力測驗檢定項目及標準」、「採計科目及加權(含學測、分科測驗及術科)」、「同分參酌順序」及「選系說明」。本會提供兩種查詢系統供考生查詢及篩選，結果僅供參考，若與簡章內容不符，概以正式簡章—「[分發入學招生簡章](#)」為準！

校系分則查詢系統

提供114學年度校系分則查詢系統

按此進入

學群學類查詢系統

提供114學年度學群學類查詢系統

按此進入

校系分則資料下載系統

提供學校及補習班下載校系分則資料

按此進入



聯絡資訊

地址：701台南市大學路一號

電話：06-2362755

傳真：06-2369689



考試分發簡章示例

校名：國立臺灣大學(001)

學系	學科能力測驗及 英語聽力檢定標準	採計科目及加權 (含學測、分科及術科)	同分參 酌順序	選系說明
中國文學系	1. 數學 A(均標) 或 數學 B(均標)	國 文(學測) x 1.50	1	一、本系教育目標在厚植學生人文能力，以「語文表達能力」為主，「經典詮釋能力」為輔。開設課程強調文獻解讀的紮實訓練，進而啟發學生之感性體悟、理性認知及創作或研究興趣。適合對中國文學、語言與學術思想具廣泛興趣的學生。二、相關資訊請參閱本系網址： http://www.cl.ntu.edu.tw/ 。
		英 文(學測) x 1.25	2	
		歷 史(分科) x 1.25	3	
		地 理(分科) x 1.00	4	
	---	--	--	
外國語文學系	1. 數學 A(均標) 或 數學 B(均標)	英 文(學測) x 2.00	1	本系相關資訊請參閱本系網址： http://www.forex.ntu.edu.tw/ 。
		國 文(學測) x 1.25	2	
		歷 史(分科) x 1.00	3	
		地 理(分科) x 1.00	4	
	英 聽 (A級)	--	--	
歷史學系	1. 數學 A(均標) 或 數學 B(均標)	歷 史(分科) x 1.00	1	本系網址： http://www.history.ntu.edu.tw 。
		國 文(學測) x 1.00	2	
		英 文(學測) x 1.00	3	
		地 理(分科) x 1.00	4	
	---	公民與社會(分科) x 1.00	5	

檢定標準

採計科目(3 ~ 5科)

國立清華大學 理學院學士班		學測、英聽篩選方式			甄選總成績採計方式及佔總成績比例				
		第一階段			第二階段				
		科目	檢定	篩選倍率	學測成績採計方式	佔甄選總成績比例	指定項目	檢定	佔甄選總成績比例
校系代碼	011212	英文	均標	10	*1.00	40%	審查資料 筆試	--	35%
招生名額	21	數學A	--	--	*2.00			--	25%
性別要求	無	自然	--	--	*2.00				
預計甄試人數	63	數A自	--	3	--				
原住民外加名額	無								
離島外加名額	無								
願景計畫外加名額	無								

英文、數A、自然

國立清華大學-理學院學士班

重新查詢

學系	學科能力測驗及 英語聽力測驗檢定標準	採計科目及加權 (含學測、分科及術科)	同分參酌順
理學院學士班	1. 數學 A (前標)	數學甲(分科) x 1.50 物理(分科) x 1.25 化學(分科) x 1.00 英文(學測) x 1.00 國文(學測) x 1.00	

英文、國文
數甲、物理、
化學

升學策略

01 學測前

- 考慮多個升學管道（繁星、申請、分發）
- 『申請入學』及『考試分發』簡章一起看
- 讀書策略：
 1. 緊跟學校老師複習進度
 2. 善用各種考試，著重複習『答錯題目』之章節

升學策略

02

學測(1/17-19)後

- 1/20-2/3：輕鬆一下，好好放寒假
- 2/4-2/24：高三上課程學習成果 + 多元表現優化
- 2/25：學測成績公布
- 3月：志願選填 + 高三下課程學習成果
- 4月：客製化『學習歷程自述』
- 5月：面試練習

持續準備
分科測驗

家長可以做什麼？



照顧好
自己的情緒

傾聽陪伴

不要主動
給建議

陪孩子
一起紓壓





感謝您的聆聽

願上帝祝福您