

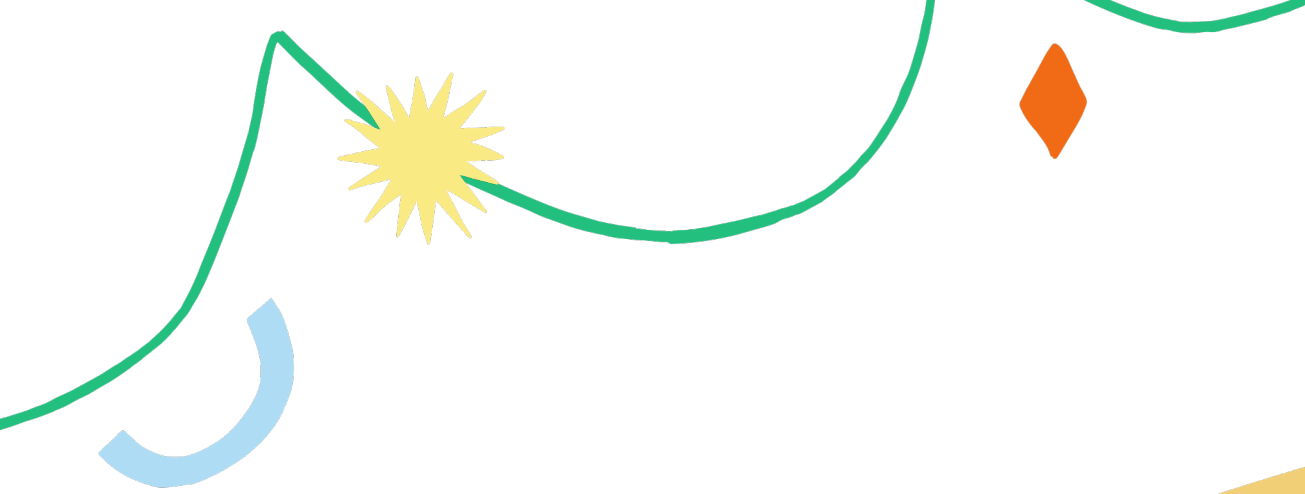
大學多元入學方案 與學習歷程說明會

主講：張瓊惠主任、吳穎郁組長



輔導室 2023.11.18

大學多元入學方案



大學考招日程

特殊選才

11~12月

繁星推薦

3月

分科測驗
考試分發

7~8月

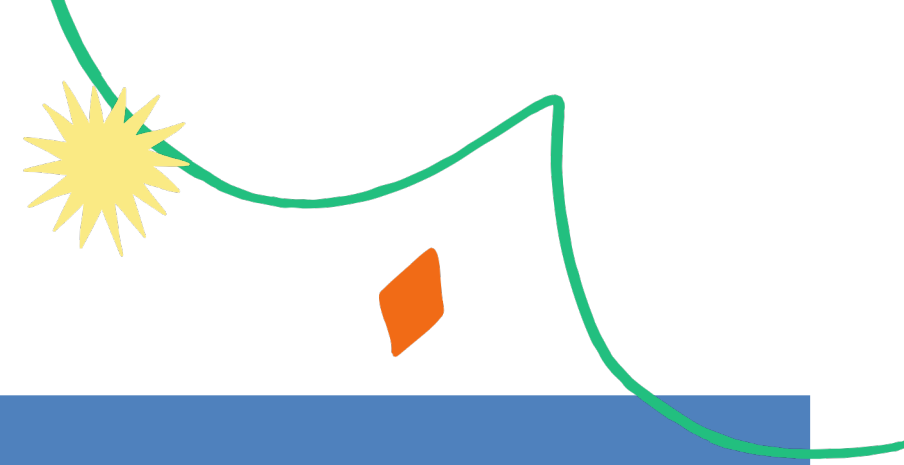
1月

學測

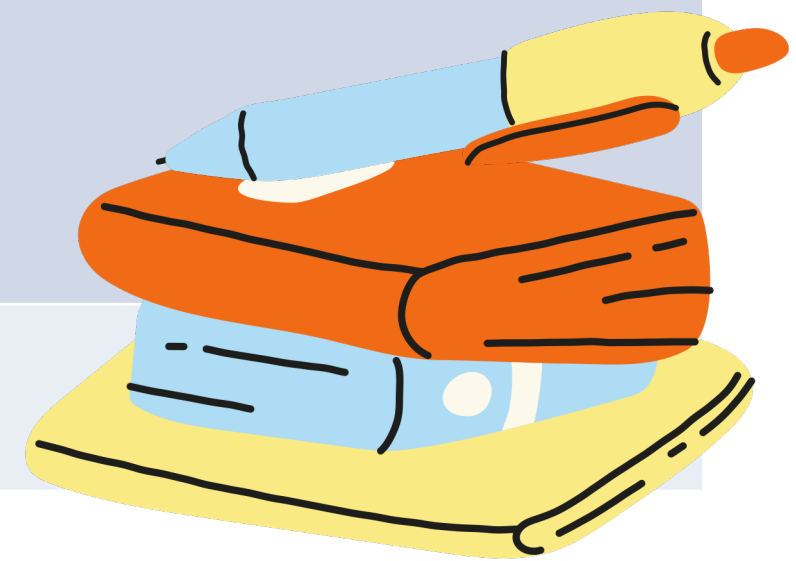
4~5月

申請入學

大學入學測驗



	考科
學科能力測驗 (學測)	國文、英文、數學A、數學B、社會、自然
分科測驗	數學甲、 數學乙 歷史、地理、公民與社會 物理、化學、生物
術科考試	體育 音樂 美術
高中英文聽力測驗	





大學入學管道

特殊選才

自行報名
志願不限

繁星推薦

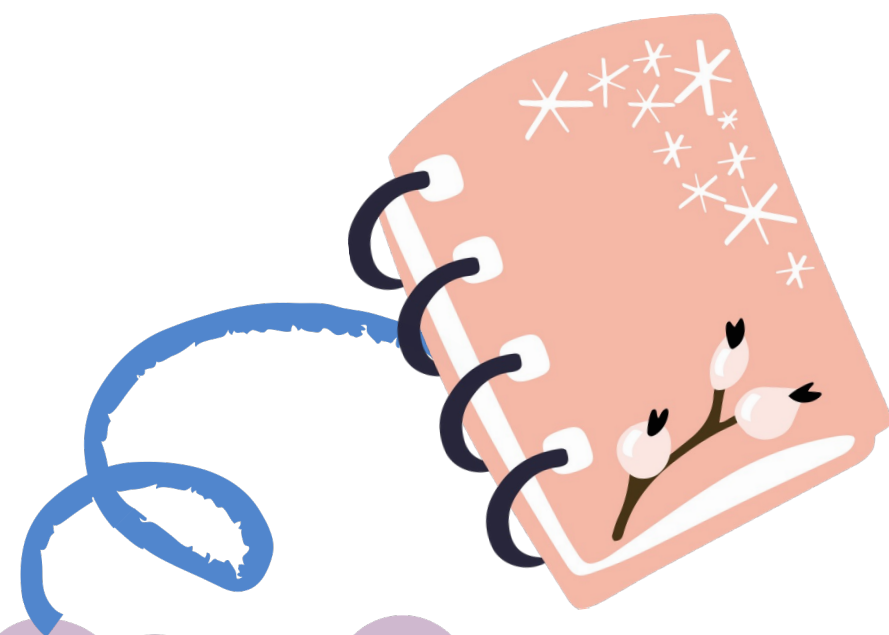
在校成績 + 學測

申請入學

學測成績
學習歷程、面試筆試
6個志願

考試分發

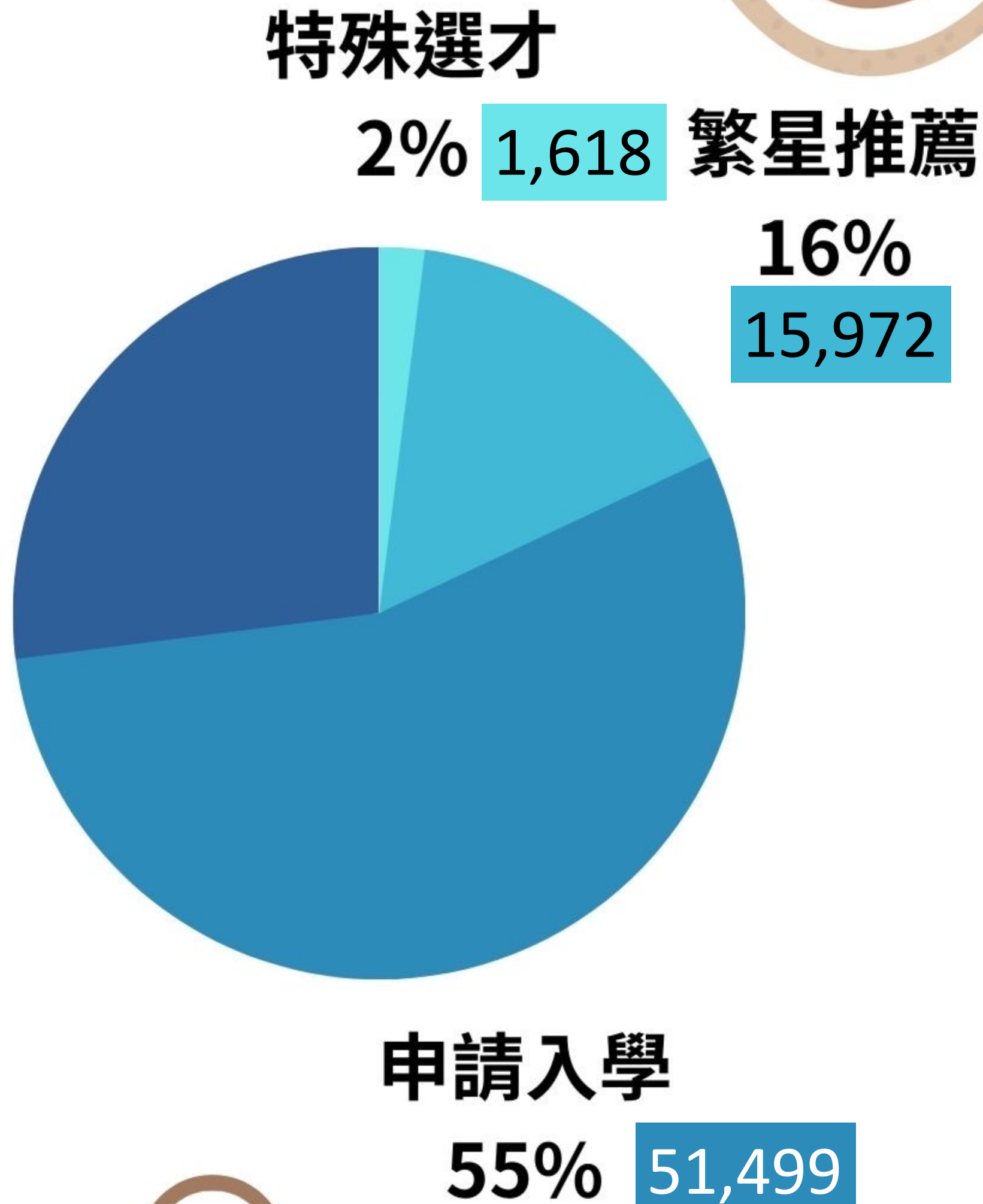
學測 + 分科測驗
100個志願



各入學管道人數 大約比例



考試分發
27%
約21,000



特殊選才

2% 1,618

繁星推薦

16%

15,972

申請入學

55% 51,499

特殊選才

特殊專長

不需學測

審查資料

面試

特殊選才

特殊的標準？

人文社會

特別的服務利他經歷
長時間鑽研專業領域

自然科學

全國比賽得獎者
科學競賽國手

其他專長

該專長領域卓越表現者
國手

繁星推薦

繁星推薦

- 推薦資格：全程就讀同所高中之應屆畢業生
並符合校系推薦條件（在校成績%）
- 在校成績 → 學測成績
- 「在校成績」採計 → 5個學期

繁星推薦簡章示例

國立00大學 社會工作系		學測、英聽檢定		分發比序項目
		科目	標準	
校系代碼		國文	前標	1、在校學業成績全校排名百分比 2、學測英文級分 3、學測國文級分 4、學測社會級分 5、學測數學B級分 6、英語文學業成績總平均全校排名百分比 7、國語文學業成績總平均全校排名百分比
學群類別	第一類學群	英文	前標	
招生名額	4	數學A	--	
可填志願數	12	數學B	均標	
外加名額	無	社會	均標	
可填志願數	--	自然	--	
		英聽	--	

繁星推薦

一人填一個志願(學群)

學生端

一大學
在同一所高中
只能錄取1名
(一輪)

一高中在
一校一學群
最多推2人

高中端

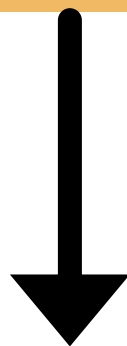
大學端

繁星推薦



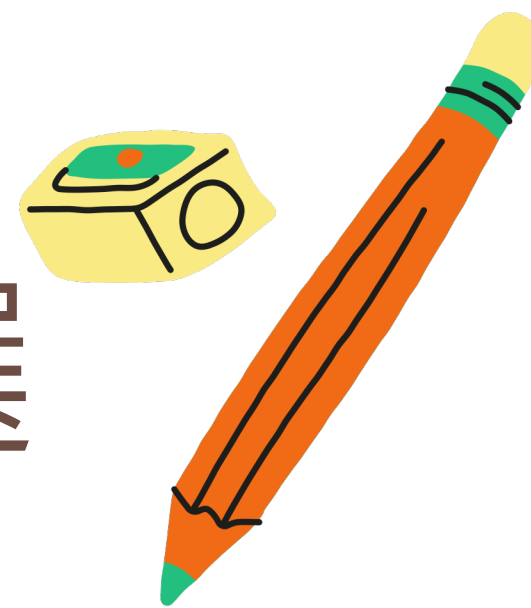
申請入學 *

第一階段



第二階段

學測成績篩選



X + P1 + P2

學
測

學習
歷程

面試
筆試



申請入學簡章示例



國立◎◎ 大學 化學系		第一階段 (學測、英聽篩選方式)			第二階段 (甄選總成績採計方式及佔總成績 比例)				甄選總成績 同分參酌之 順序	
		科目	檢定	篩選 倍率	學測 成績 採計 方式	佔甄選 總成績 比例	指定項目	檢定		佔甄 選總 成績 比例
校系代碼		國文	--	--	*1.00	20%	審查資料	--	35%	一.口試 二.化學筆試 三.學測成績 四.審查資料
招生名額	30	英文	均標	3	*1.00		化學筆試	--	25%	
性別要求	無	數學A	均標	4	*1.50		口試	--	20%	
預計甄試 人數	90	社會	--	--	--					
原住民外 加名額	1	自然	均標	5	*1.50					
指定項目 甄試費	1500	-- 英聽	-- --							

申請入學簡章示例



國立◎◎ 大學 化學系		第一階段 (學測、英聽篩選方式)		
		科目	檢定	篩選 倍率
校系代碼		國文 英文 數學A 社會 自然 -- 英聽	--	--
招生名額	30		均標	3
性別要求	無		均標	4
預計甄試人數	90		--	--
原住民外加名額	1		均標	5
指定項目甄試費	1500		--	--



國立〇〇大學化學系

檢定：英、數A、自皆均標

錄取30人，預計面試人數90人

！從倍率高的科目開始篩選

個人申請總人數 X

自然擇優選取招生名額**5**倍

$$30 \times 5 = 150$$



數A擇優選取招生名額**4**倍

$$30 \times 4 = 120$$



英文擇優選取招生名額**3**倍

$$30 \times 3 = 90$$



大學最低錄取分數



校系名稱	通過倍率篩選最低級分 (分數)			
	篩選順序一	篩選順序二	篩選順序三	篩選順序四
中國文學系	社會14	英文13	國文15	--
外國語文學系	英文15	--	--	--
歷史學系	(國文+英文+社會)43	--	--	--

- ✓ 篩選倍率的結果 = 最低通過篩選級分
- ✓ 每關都要過才能參加第二階段

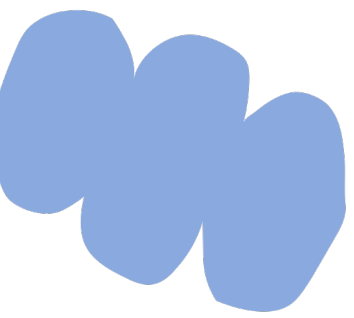
第二階段

X + P1 + P2

學 學 習 面 試
測 歷 程 筆 試

佔分比例：學測 ≤ 50%

- 一般校系：P1 至少 ≥ 20%
- 醫牙校系、術科校系(音樂、體育、美術)：
P1 ≥ 10%



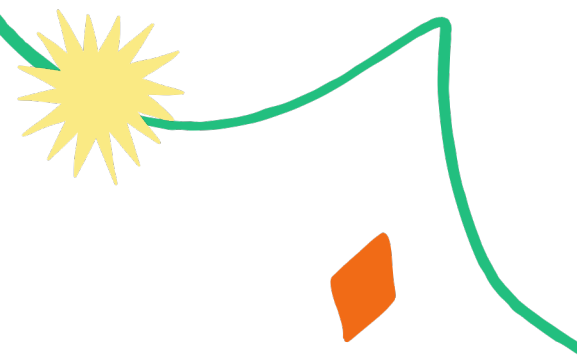
申請入學簡章示例



國立◎◎ 大學 化學系		第二階段 (甄選總成績採計方式及佔總成績比例)					甄選總成績 同分參酌之 順序	
		科目	學測 成績 採計 方式	佔甄選總 成績比例	指定項目	檢定		佔甄選 總成績 比例
校系代碼		國文	*1.00	20%	審查資料 化學筆試 口試	--	35%	一.口試 二.化學筆試 三.學測成績 四.審查資料
招生名額	30	英文	*1.00					
性別要求	無	數學A	*1.50					
預計甄試人數	90	社會	--					
原住民外加名額	1	自然	*1.50					
指定項目甄試費	1500	-- 英聽						

考試分發

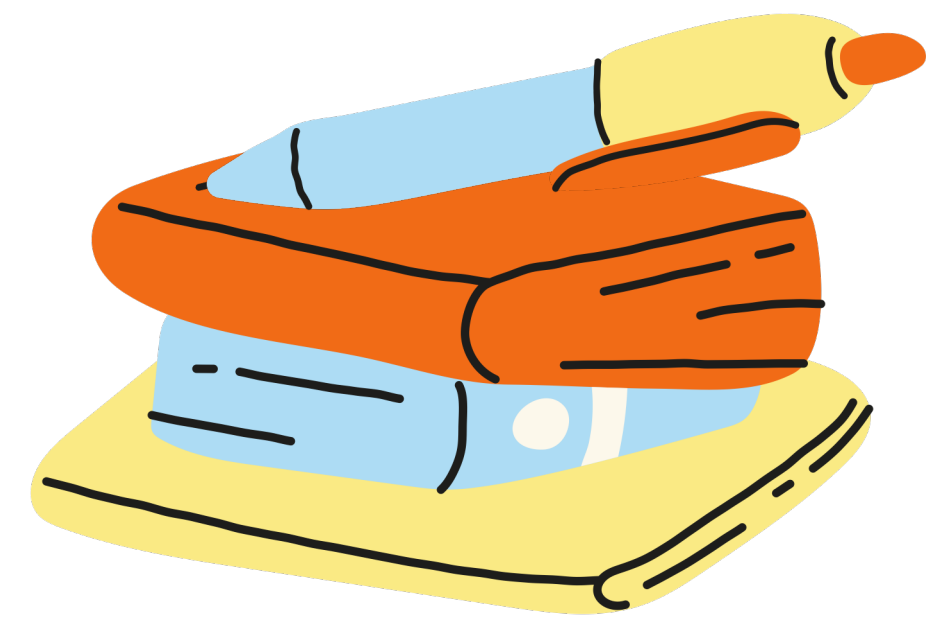
採計入學考試成績，直接分發



- 學測成績 + 分科測驗成績
(各科採60級分制)
- 採計考科數：
 $3 \leq (\text{學測} + \text{分科測驗} + \text{術科}) \leq 5$
學測 ≤ 4 ， 分科測驗 ≥ 1



- 100個志願



升學相關資訊網站

**113**學年度
大學多元入學升學網

[諮詢管道](#) [資料下載](#)

[首頁](#) [理念與精神](#) [考試方式](#) [入學管道](#) [考試與入學管道](#) [重要日程表](#) [113 考招調整](#) [常見問題](#)



大學多元入學方案

你要面對的統一考試

介紹

多元入學秘笈

- 113 學年度行事曆
- 重要叮嚀事項
- 入學方案簡表
- 入學方案架構圖
- 考試及招生單位

特殊選才招生訊息

- 特殊選才招生管道

最新消息 News

< 1 2 3 4 5 6 7 8 ... 27 28 29 30 31 32 33 >

考分會	【公告】 113分發入學增刪、更名、調整分組等異動系組列表	2023-11-03
考分會	【公告】 113分發入學採計組合統計表	2023-11-03
考分會	【系統開放】 113學年度分發入學校系分則查詢系統	2023-11-03

升學相關資訊網站



大學選才與高中育才輔助系統

自主驅動、適性揚才

找到適合你的學群學類與學系

本網站持續建置中，相關內容僅供參考，歡迎各界提供寶貴意見供未來持續優化系統。

輸入關鍵字(資訊、學群、生物、學系...)



新手上路

升學相關資訊網站



教育部國民及學前教育署
學生生涯輔導網

home

認識我自己

我是國中生

認識高中

認識大專校院

認識產業職場



生涯導航
Q&A



認識大專校院 大學營隊資訊

- 參加任何營隊及活動(含國內外冬、夏令營)，應注意以下事項：
- * 仔細閱讀各項合約條款，並注意退款規定及合約內容(包含人身安全)。
 - * 如要參加活動，請確認該主辦單位是否已向所屬大學行政單位申請登記。



 請輸入營隊電子報寄送Email，並點選查詢按鈕查詢。

營隊電子報寄送Email	訂閱更新日期	郵寄成功	郵寄失敗	寄送頻率
				每日

年度營隊訊息

主辦學校	營隊名稱	地區	活動開始日	活動結束日	費用	天數	備註	網站
全部		全部						

學習歷程檔案



什麼是 學習歷程檔案



學習歷程建置參採的目的

- 對學生而言,是探索**呈現自己**,而不是與別人比。
- 對大學校系而言,是讓校系看見學生學習過程中的特質與表現,**找到最適合的學生**
- 考量學生在就學過程中的探索與轉變,如果找到自己真正的志趣,才是可貴的。

**重質不重量
求精不求多**

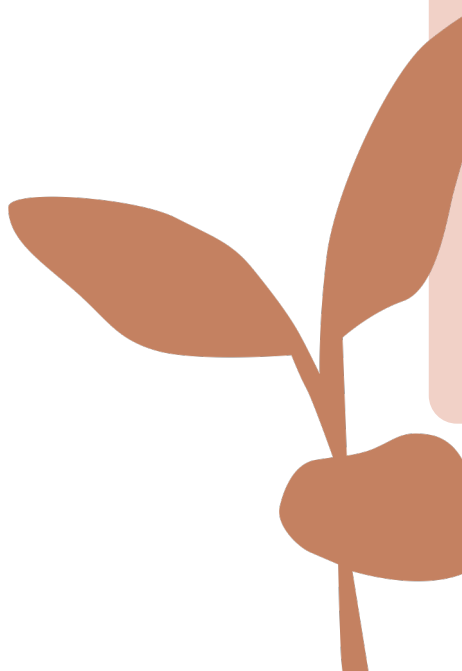




學習歷程 檔案

基本資料

課程學習
成果



修課紀錄

多元表現



申請入學審查資料內容項目



課程學習成果(至多3件)

1.書面報告 2.實作作品 3.自然探究實作 4.社會探究實作

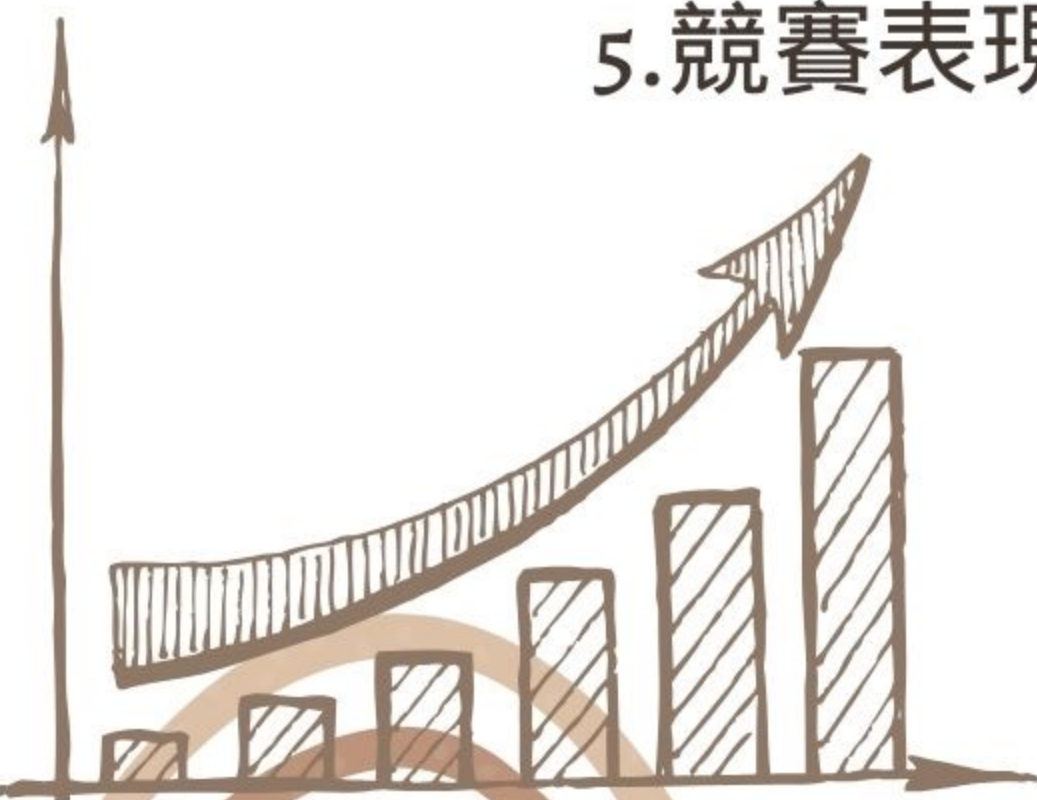


多元表現(至多10件)

1.自主學習計畫與成果 2.社團活動經驗 3.幹部經驗 4.服務經驗
5.競賽表現 6.非修課紀錄之成果作品 7.檢定證照 8.特殊優良表現

學習歷程自述

1.高中學習歷程反思 2.就讀動機 3.未來學習生涯規劃



大學各校系參採哪些資料？

大學招生委員會聯合會
Joint Board of College Recruitment Commission

大學申請入學參採高中學習歷程資料完整版查詢系統

招聯會學習歷程

依學校分類條件
依學校類別查詢
依學校所在地區查詢
依學校分類條件交叉查詢
依學習準備建議方向內容查詢
有參採「修課紀錄」領域之校系查詢
有參採「學業總成績」校系查詢
有參採「課程學習成果」校系查詢
有參採「多元表現」校系查詢
有參採「學習歷程自述」校系查詢

項目	內容
學習準備建議方向	修課紀錄 1.本系屬社會心理學群 ¹ ，參考部定必修、加深加廣選修、校訂必修、多元選修及綜合型高中之課程 ² 等修課紀錄進行綜合評量。 2.本系參考部定必修與加深加廣選修之重點領域： (1)自然科學領域 (2)社會領域 (3)綜合活動領域 3.學業總成績
	課程學習成果 學生可就下列內容或其他課程學習成果選擇提供，至多3件，本系據以綜合評量。 1.書面報告 2.實作作品 3.社會領域探究活動成果，或特殊類型班級 ³ 之相關課程學習成果
	多元表現 學生可就下列內容或其他有利審查資料選擇提供，至多10件，並以校內活動為主，且另撰寫『多元表現綜整心得』，本系據以綜合評量。 1.高中自主學習計畫與成果 2.特殊優良表現證明
學習歷程自述	1.高中學習歷程反思 2.就讀動機 3.未來學習計畫與生涯規劃
其他	1.個人資料表

本系學士班旨在培養具人類學多元文化視野的人才。畢業生應理解人類社會文化發展歷程與特性，並具有跨文化理解與包容差異的素養。同時，在現實生活中具備適當的視野與落實的能力，以思考個人生涯發展、關懷與反省當代社會問題，並前瞻人類社會的未來。

備註1：大學學系歸屬學群係協助高中輔導及學習準備，未來可能隨著學系課程規劃及更名等情形而改變，惟不影響學系公告學習準備建議方向。

備註2：綜合型高中之課程為部定必修、校訂必修及校訂選修(一般科目、專精科目)。

學習歷程上傳流程

01

Step one

學生製作檔案

02

Step two

上傳至
校內學習歷程平台
課程學習成果需
「教師認證」

03

Step three

勾選提交至
中央資料庫
課程學習成果：6件
多元表現：10件

112學年 學習歷程檔案作業流程

課程成果上傳
多元表現上傳
(第一學期)

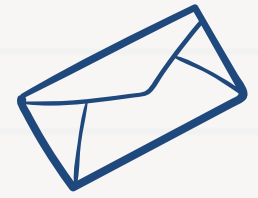
112.10 ~ 113.02.21

課程成果-送出教師認證

113.02.25

第二學期各項流程日程另行公告

課程成果上傳
多元表現上傳
(第二學期)



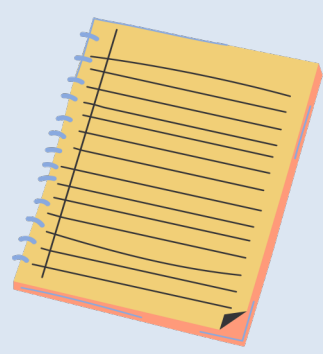
113.8截止

勾選提交

113.8截止

提交確認單
(+家長簽名)

收訖明細確認



學習歷程撰寫要點



1.

真實性

過程中的
小故事

2.

收穫成長

在學習或活動
過程中，學到
的能力與應用

3.

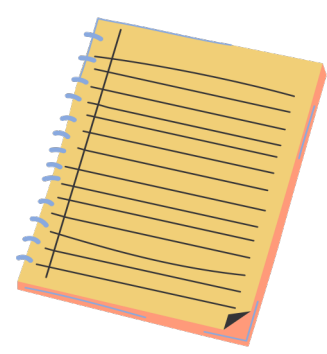
心得反思

以不同面向
分析及思考
學習過程

4.

撰寫方向：
能力或熱情





學習歷程撰寫要點



醫學系



電機系



企管系



建築系

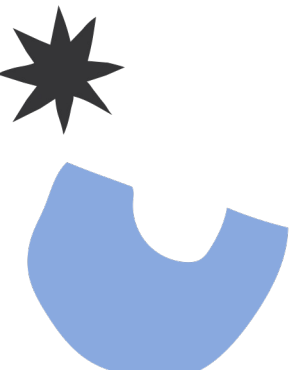
心理系



教育系



法律系



家長如何陪孩子探索未來？

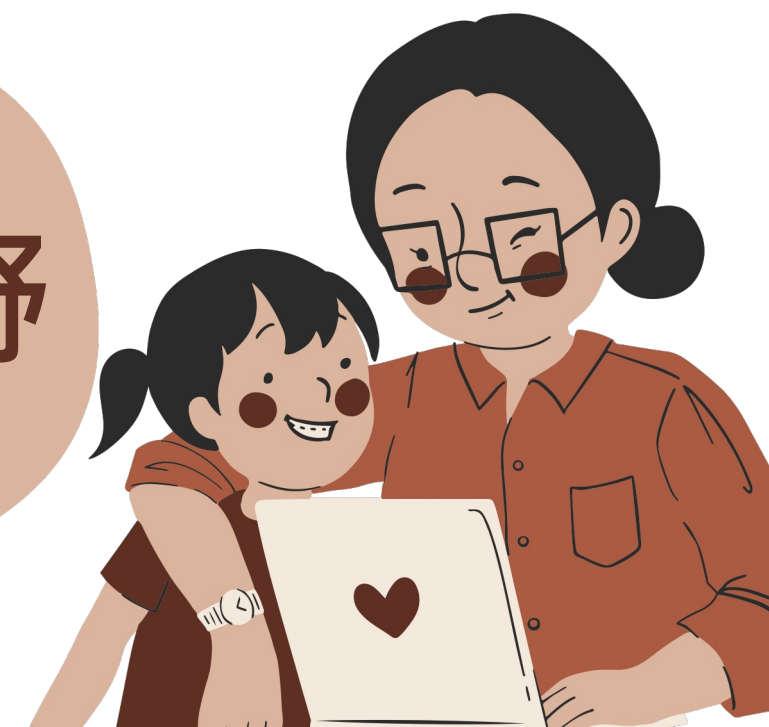
傾聽陪伴

鼓勵

觀察發現
優勢

協助生涯探索

協助擴張視野





感謝您的聆聽

願上帝祝福您